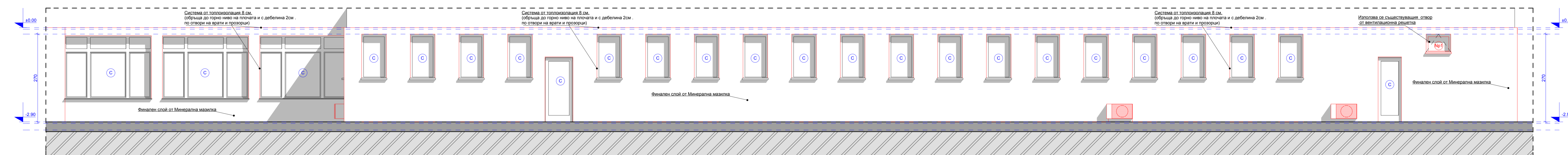
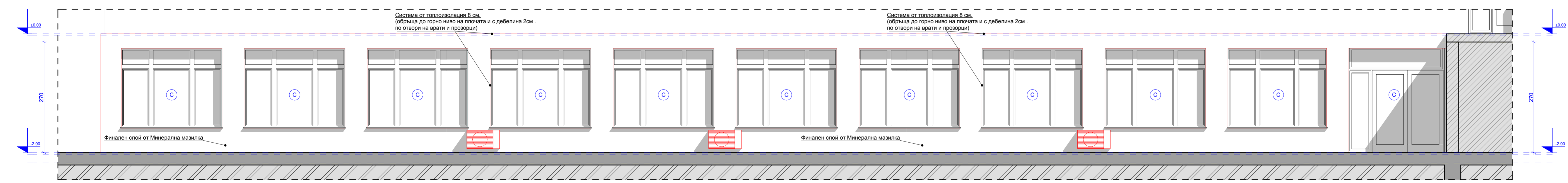


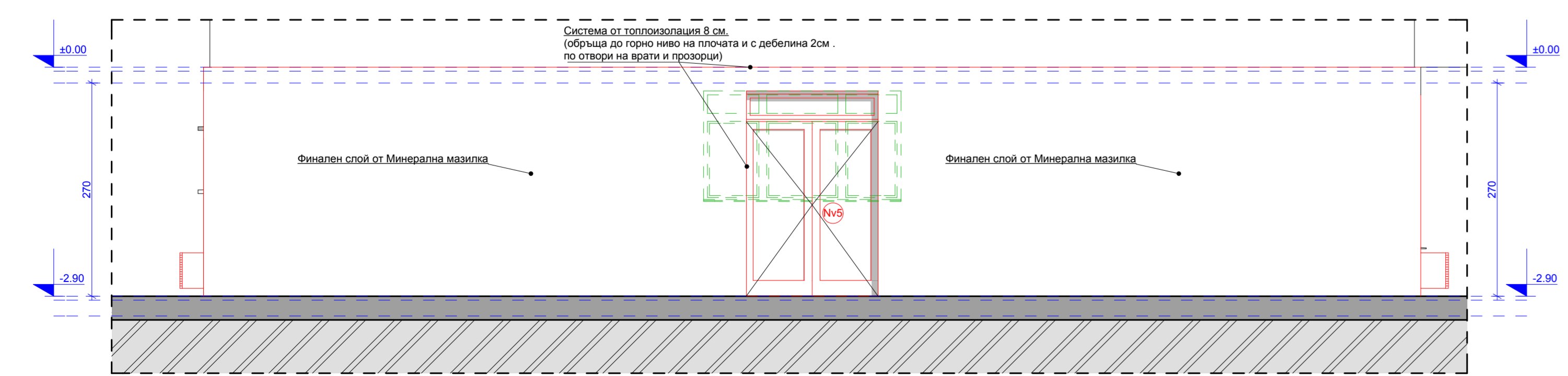
РАЗРЕЗ 1-1



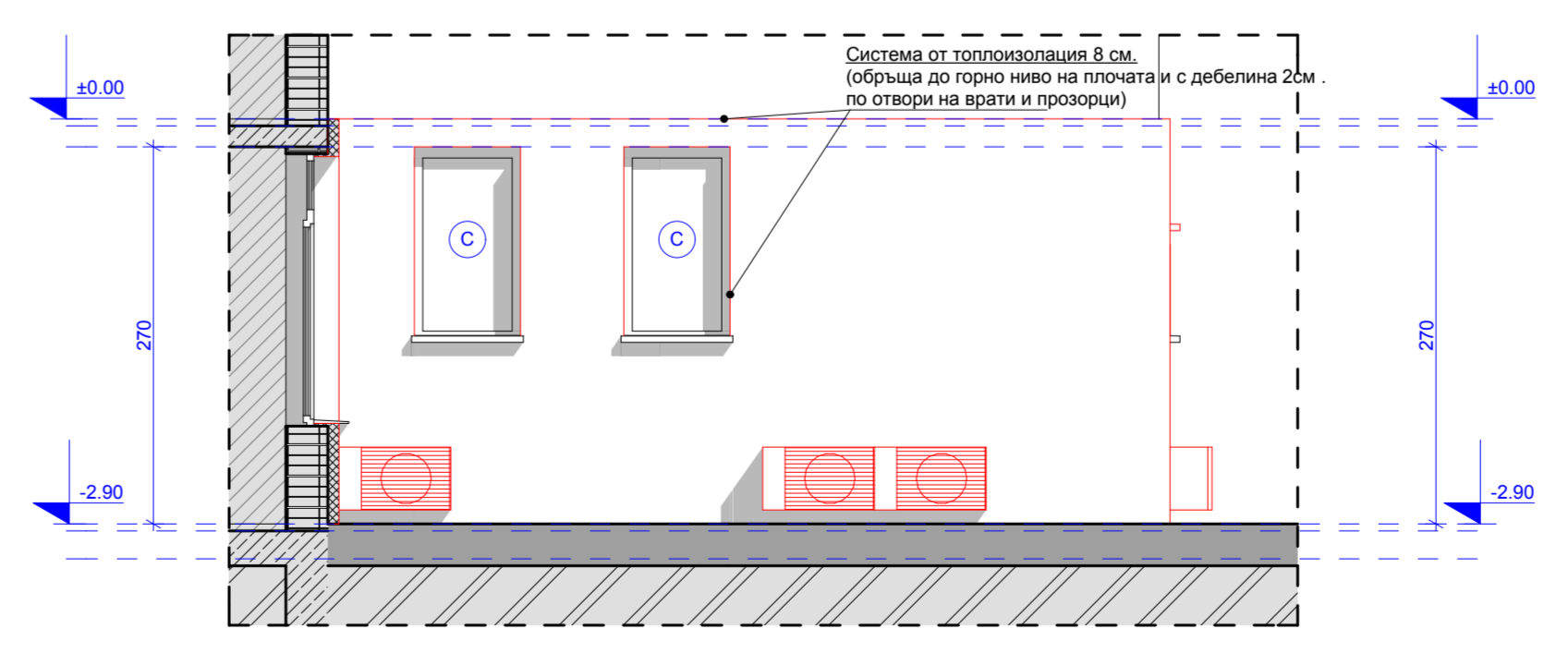
ФАСАДА СЕВЕР



ФАСАДА ЮГ



ФАСАДА ИЗТОК



ФАСАДА ЗАПАД

- ЛЕГЕНДА:**
- СЪЩЕСТВУВАЩО ПОЛОЖЕНИЕ
  - ПРЕМАХВАНЕ
  - СЪЩЕСТВУВАЩИ ЕЛЕМЕНТИ
  - НОВОИЗГРАДЕНИ ЕЛЕМЕНТИ
- ЛЕГЕНДА ДОГРАМА:**
- C Съществуваща
  - Nv Нови врати
  - Np Нови прозорци
- ЗАБЕЛЕЖКИ:**
1. Всички размери са в см.
  2. Височината на вратите да се мери от kota готов под.
  3. Размерите на вратите и прозорците са зидарски.
  4. За инсталациите (Вик. ЕП) да се гледат съответните проекти.
  5. За всички колони и шайби да се гледат конструктивните планове.
  7. При неснотни по време на строителството да се търсят проектантите.

**STUDIO/CREARCH** www.crearch.bg  
+359 893 834 445

Обект: Вътрешно преустройство на част от сграда и мерки за енергийна ефективност към НУМСИ "Проф. Панчо Владигеров" в ПИ с идентификатор 0707/821/Б2 по плана на гр. Бургас

Инвеститор: НУМСИ "Проф. Панчо Владигеров"

Община: БУРГАС

Описание: Разрез 1-1 и Фасади

Фаза: ТИП Лист: 3/3

Мащаб: 1:50 Дата: 10.2012 г.

**ЧАСТ АРХИТЕКТУРА:**

Проектанти: арх. Явор Стоев  
к. арх. Ц.Жиков, к. арх. Р.Дърмюнев

**СЪГЛАСУВАЛИ:**

Конструкции: инж. М.Перифанова

Вик: инж. М.Белински

ОВК: инж. М.Николова

ЕП: инж. Р.Байкова